

Règlement course

CROSS des Eléphants Chambéry 2025

1. Organisation

L'E.A.C (Entente Athlétique Chambéry) organise la première édition du Cross des Eléphants le samedi 20 décembre 2025 à Chambéry, sur le stade Mager.

2. Lieu

Les parcours sont situés dans la plaine des sports du stade de Mager au [160 Rue du Jura, 73000 Chambéry](#).

3. Moyen d'accès

Des parkings sont à proximité.

4. Engagement, inscription et tarifs

Licencié FFA

Les courses sont **gratuites** pour les licenciés FFA.

Pour l'inscription, votre club doit vous inscrire via ce lien : [Site officiel du comité départemental d'athlétisme de SAVOIE](#)

Non licencié FFA

Les courses sont **payantes** pour les non licenciés :

- **3 €** pour les éveils et poussins,
- **10€** pour les relais,
- **6€** pour le KO sprint,
- **6€** pour l'open.

Le paiement est à effectuer le jour-J en liquide ou par chèque à l'ordre de l'EAC.

Pour l'inscription, vous devez remplir le bulletin d'inscription des non licenciés. Il pourra être remis le jour de la course ou envoyé par email cross@eachambery.com

Les non licenciés courent dans la course de leur catégorie d'âge respectif.

5. Certificat médical / licences

Licencié FFA

Licence acceptée: Athlé Compétition, Athlé Entreprise, Athlé Running délivrée par la FFA, ou d'un « Pass' J'aime Courir » délivré par la FFA et complété par le médecin, en cours de validité à la date de la manifestation.

Les autres licences délivrées par la FFA (Santé, Encadrement) ne sont pas acceptées ;

Non licencié FFA

Pour les non licenciés, **le certificat médical n'est plus obligatoire** : vous devez passer par le Parcours Sport Santé de la Fédération Française d'Athlétisme sur la plateforme dédiée à cet effet :

<https://pps.athle.fr/>

1. Connectez vous sur le site PPS
2. Indiquez vos coordonnées
3. Visionnez 3 courtes vidéos et confirmez
4. Recevez votre attestation PPS dans votre boîte mail. Celle-ci est valable 3 mois.
5. Présentez votre numéro PPS lors de votre inscription au Cross des Éléphants

*Personnes mineures : **si non licencié FFA**: La participation au cross est soumise à la présentation obligatoire d'une autorisation parentale présente dans le bulletin d'inscription.*

L'athlète et les personnes exerçant l'autorité parentale renseignent conjointement un [questionnaire relatif à son état de santé](#) dont le contenu est précisé par arrêté conjoint du ministre chargé de la santé et du ministre chargé des sports. Les personnes exerçant l'autorité parentale sur le mineur attestent auprès de la FFA que chacune des rubriques du questionnaire donne lieu à une réponse négative. A défaut, elles sont tenues de produire un certificat médical attestant de l'absence de contre-indication à la pratique de l'athlétisme ou de la discipline concernée datant de moins de six mois.

Personnes mineures (Ea et Po) :

Pas de classement ni de chronométrage pour les Eveils Athlétiques (course Eveil), des poussins filles et garçons (course poussins).

6. Composition d'équipe :

Les équipes des relais collèges et relais lycée seront composées de quatre athlètes. Seront compris comme équipe mixte, toute équipe comprenant au minimum un garçon et une fille. Un athlète ne peut effectuer qu'un seul relais et pour une seule équipe.

7. Récompenses

Pour le KO sprint et l'open, une récompense est prévue pour les 3 premiers.es du classement féminin et masculin, toutes catégories confondues, au scratch.

Pour les relais, une récompense est prévue 3 premières équipes par catégorie de genre (mixte, garçon ou fille) et par catégorie d'âge.

Médailles participatives à l'arrivée à tous les éveils et poussins.

Les médailles ne seront attribuées qu'aux athlètes présents lors de la remise des prix.

8. Dossards

Ils seront donnés sur place à la chambre d'appel (aux responsables de club pour les licenciés FFA).

9. Assurance

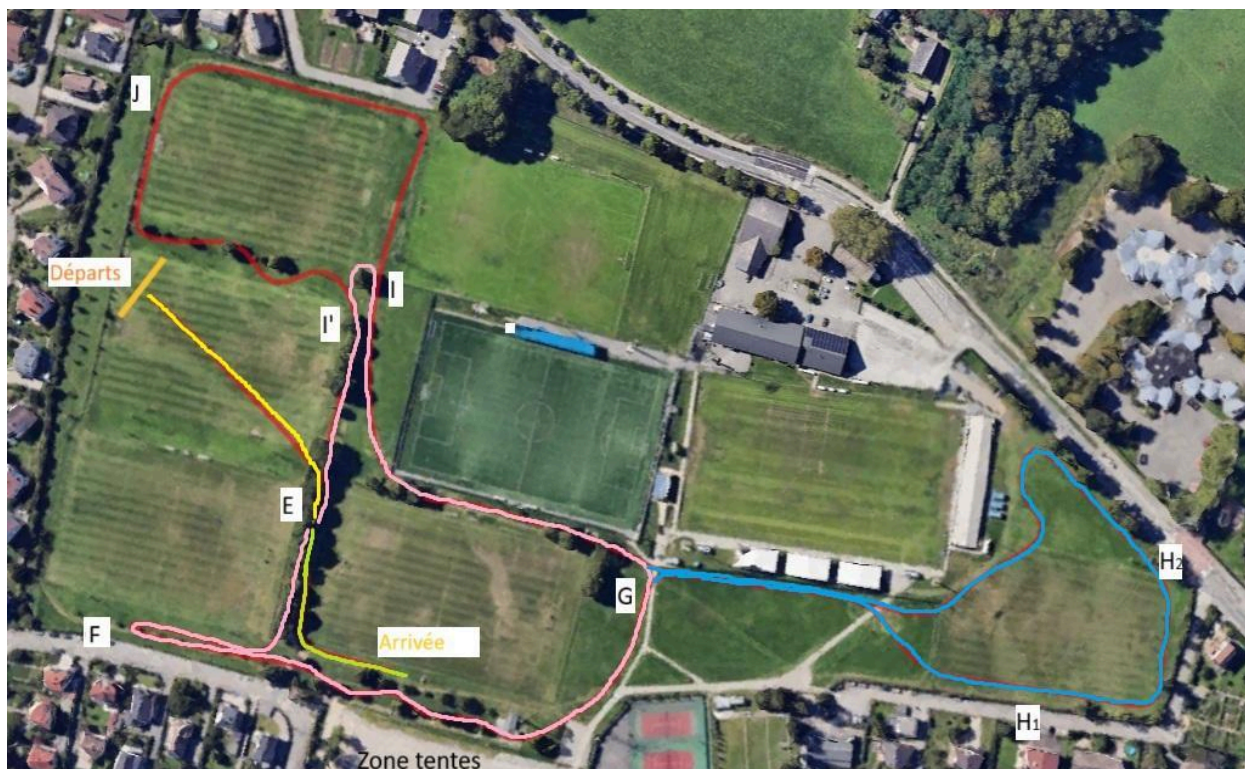
Les coureurs FFA sont assurés à titre individuel par leur licence. Il incombe aux autres participants de s'assurer personnellement. Les organisateurs se dégagent de toute responsabilité concernant les vols pouvant survenir au cours de la manifestation.

Programme / Horaires

<i>courses</i>	<i>Horaires</i>	<i>Catégories</i>	<i>Distances</i>	<i>Parcours</i>
Éveils	9h30	EAF et EAM 2019 à 2017	970m	D – PB – A
Poussins	9h50	POF et POM 2016 – 2015	970m	D- PB – A
KO Sprint série 1	10h10	CAF à MAF CAM à MAM 2010 et avant	1380 m	D – MB – A
KO Sprint série 2	10h25	CAF à MAF CAM à MAM 2010 et avant	1380 m	D- MB – A
Relais Collège	10h40	BEF – BEM MIF – MIM 2014 à 2011	De 1280m 1150 m 1150 m 1250 m	1er relayeur : D – MB 2ème relayeur : MB 3ème relayeur : MB 4ème relayeur : MB - A
Relais lycée	11h10	CAF – CAM JUF – JUM 2010 à 2007	De 1280m 1150 m 1150 m 1250 m	1er relayeur : D – MB 2ème relayeur : MB 3ème relayeur : MB 4ème relayeur : MB - A
Course open	11h50	JUF à MAF JUM à MAM 2008 et avant	5840 m	D – 3 GB – A
KO sprint FINALE *	12 h 30	CAF à MAF CAM à MAM 2010 et avant	1380 m	D- MB – A

***KO sprint :** chaque série qualifie la première moitié des coureurs, dans l'ordre d'arrivée et par catégorie de genre, pour la finale

Parcours



Distances des boucles

<i>Parcours</i>	<i>Lettres</i>	<i>Distances</i>
Départ	Départ à E	130 m
PB : Rose	E – F – G – I – I' – E	970m
MB : Rose+ Rouge	E – F – G – I – J – I' – E	1150 m
GB : Rose+ Bleu+ Rouge	E – F – G – H1 – H2 – I – J – I' – E	1870 m
Arrivée	E à arrivée	100 m

Contacts / Informations

Entente Athlétique Chambéry – [723 Av. de la Motte Servolex, 73000 Chambéry](https://www.223.av.de.la.Motte.Servolex,73000.Chambéry)

Tel : 09 86 30 50 58

Email : cross@eachambéry.com